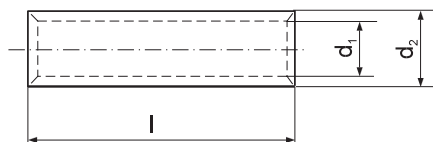


KLD Kabelová spojka

pro slané vodiče



Materiál: galvanicky pocínovaná měď

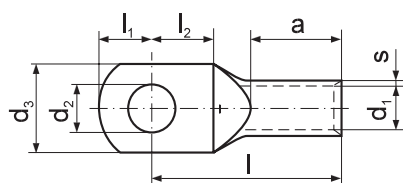
Na vyžádání možnost bez pocínování.

Průřez vodiče [mm ²]	Označení	Průměr vodiče Ø [mm]	d ₁ [mm]	d ₂ [mm]	l [mm]	Váha [g/pc]	Balení [pc]	Lisovací nářadí
1,5 ÷ 2,5	KLD 2,5	1,38÷1,78	1,9	3,9	25	2,08	50	D11-6, PP8, PP19
4	KLD 4	2,25	2,3	4,2	25	2,30	50	
6	KLD 6	2,75	3	5	25	2,68	50	
10	KLD 10	3,55	4	6	25	3,40	20	PP19 (Z PPH12 + SD) + nářadí uvedené níže
16	KLD 16	4,50	5,5	8,5	35	10,14	20	
25	KLD 25	5,65	6	10	40	17,60	20	R50, PR50, PR150, PR120, PR240, PRZ240, HR100-U, H120S-U, GU120, HR300, HRZ300, GU300, GO300, GZ300, EPZ300
35	KLD 35	6,70	7	10	40	13,90	10	
50	KLD 50	8,00	8,5	12	70	35,60	10	

Výroba jiných rozměrů než jsou uvedené v tabulce – na poptávku.

KCS Lisovací kabelová oka trubková

pro slané vodiče



Materiál: galvanicky pocínovaná měď

Na vyžádání možnost bez pocínování.

Průřez vodiče [mm ²]	Pro šroub M	d ₂ [mm]	Označení	s [mm]	d ₁ [mm]	d ₃ [mm]	a [mm]	l ₁ [mm]	l ₂ [mm]	l [mm]	Váha [g/pc]	Balení [pc]	Lisovací čelisti	Lisovací nářadí
2,5	4	4,3	KCS 4-2,5	0,95	2,3	7,5	7	5	6	17	1,66	100		
	5	5,3	KCS 5-2,5			8,5	5,5	6,2	17	1,70				
	6	6,4	KCS 6-2,5			9,5	6,7	7,3	18	1,82				
	8	8,4	KCS 8-2,5			13	7,3	10	22	2,05				
4	4	4,3	KCS 4-4	1	3	8,5	8	5	6	19	2,30	50		PR33 A11-6, PP19
	5	5,3	KCS 5-4			9	5,5	6,2	19	2,30				
	6	6,4	KCS 6-4			10	6,5	7,3	20	2,44				
	8	8,4	KCS 8-4			13	9,5	10	23	2,90				
6	4	4,3	KCS 4-6	1	4	9,5	9	5	6	20	3,26	50	6	PR33, A11-6, PR50, PR240, PRZ240, GU120, GU300, GO300, GZ300, HR300, HRZ300, EPZ300, PP19
	5	5,3	KCS 5-6			9,5	6	6,2	20	3,32				
	6	6,4	KCS 6-6			11	6,5	7,5	22	3,48				
	8	8,4	KCS 8-6			13	9,5	10	24	4,10				
10	5	5,3	KCS 5-10	1,2	4,5	12	10	7,5	8	23	5,32	50	7	R50, PR50, PR120, PR240, PRZ240, R100-U, H120S-U, GU120, GU300, HR300, HRZ300, GO300, GZ300, EPZ300, PP19
	6	6,4	KCS 6-10			12	8,5	8,5	24	5,54				
	8	8,4	KCS 8-10			14	10	10,5	26	5,96				
	10	10,5	KCS 10-10			16	12	12,5	28	6,36				
16	5	5,3	KCS 5-16	1,5	5,5	13	13	8,2	8,2	28	9,96	50	8	GU300, HR300, HRZ300, GO300, GZ300, EPZ300, PP19
	6	6,4	KCS 6-16			12,5	7,5	8,5	27	9,12				
	8	8,4	KCS 8-16			14,5	10	11,0	29	10,06				
	10	10,5	KCS 10-16			17	12,5	12,0	31	10,56				